

L'IMPATTO AMBIENTALE DEL RIUSO DEI PRODOTTI



INTRODUZIONE

Estendere la vita dei prodotti tramite il riutilizzo è un efficace mezzo per contribuire ad un uso efficiente e sostenibile delle risorse, obiettivo centrale delle politiche di produzione e consumo sostenibile. A fronte della considerazione che la produzione di beni è in continua crescita, per soddisfare i fabbisogni (primari e non) di una popolazione sempre crescente, la loro produzione è fonte di numerosi impatti ambientali, tra i quali: cambiamento climatico, consumo di risorse (combustibili fossili, acqua, suolo, minerali, biomassa), ed altri impatti legati ad esempio al rilascio di sostanze tossiche nell'ecosistema (Cooper et al., 2015). Ad una maggiore produzione di beni fa seguito anche un aumento della produzione di rifiuti, nonostante sia ancora alto il potenziale per un loro riuso.

Adottando un approccio di ciclo di vita, la produzione di un bene richiede che si prenda in considerazione non soltanto il processo produttivo, ma anche i processi a monte quali l'estrazione delle materie prime e la produzione di energia, e quelli a valle – l'utilizzo del bene da parte del consumatore. A questi fattori occorre aggiungere anche la componente lavoro, e ogni step del processo produttivo accresce il valore del prodotto. Una volta che il prodotto ha esaurito la sua funzione ed utilizzo, considerando gli attuali scenari di fine vita, il valore creato durante il processo produttivo viene distrutto (Figura 1).

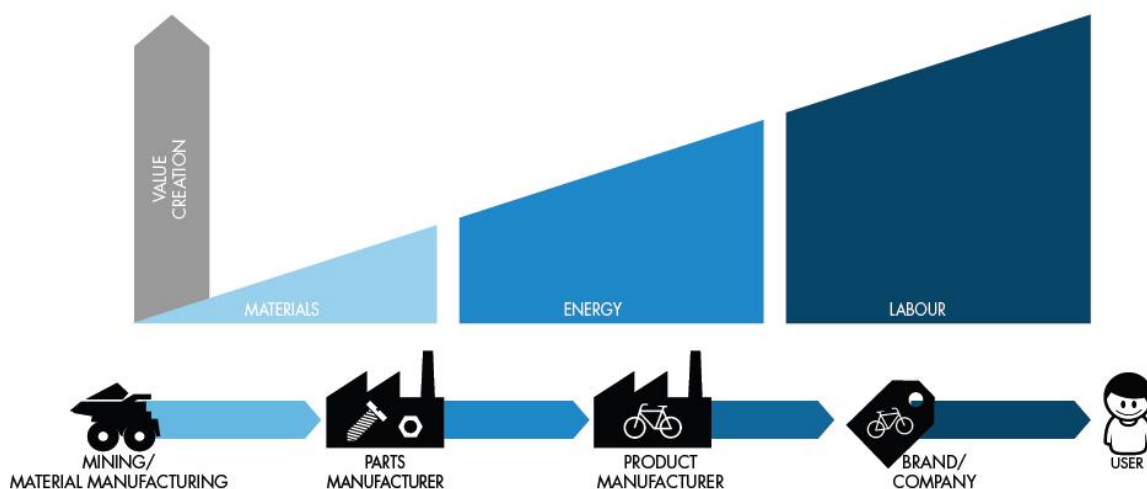


Figura 1 Distruzione del valore attraverso l'invio a discarica e/o incenerimento di beni a fine vita. Fonte: Circle Economy and MCO, 2015

Distruzione del valore significa che una quota significativa di risorse, impiegata per la produzione viene (in parte) sprecata quando il prodotto viene mandato ad incenerimento oppure in discarica. Di conseguenza, serve una quantità aggiuntiva di risorse primarie per far fronte ai bisogni crescenti della società.

La Direttiva Quadro sui Rifiuti (CE 2008) ha stabilito una gerarchia sulle opzioni da applicare dagli Stati Membri quando sviluppano le politiche nazionali sui rifiuti, che prevede come prima soluzione – oltre alla prevenzione dei rifiuti – il **riuso**, seguita poi dal riciclo, recupero (incluso il recupero energetico) e il conferimento controllato in discarica. Anche il riciclo è una valida strategia per preservare il valore, ma la sua capacità è efficace solamente a livello «materiale»

(Figura 2), contrariamente al riuso, che consente di preservare il valore dei prodotti non solo dal punto di vista materiale, ma anche energetico e del lavoro, configurandosi così come il motore dell'economia circolare.

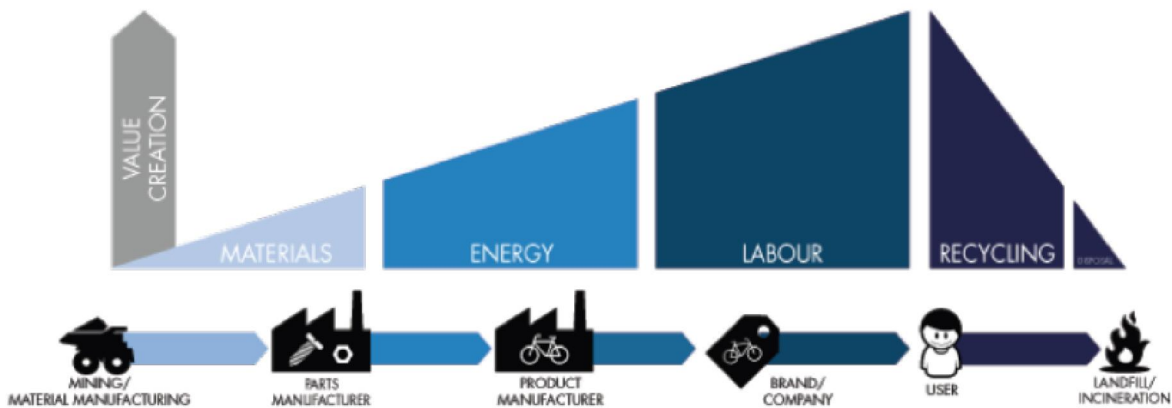


Figura 2 Conservazione (parziale) del valore tramite il riciclaggio. Fonte: Circle Economy and MCO, 2015

L'economia circolare «è un termine generico per definire un'economia pensata per potersi rigenerare da sola. In un'economia circolare i flussi di materiali sono di due tipi: quelli biologici, in grado di essere reintegrati nella biosfera, e quelli tecnici, destinati ad essere rivalorizzati senza entrare nella biosfera» (Ellen MacArthur Foundation). Si tratta quindi di un sistema strutturato in modo tale che i rifiuti di qualcuno diventino risorse per qualcun altro. Con il riuso si agisce a questo livello e si va anche oltre, in un'ottica di "sharing economy", un modello alla cui base troviamo il social welfare, il consumo responsabile, il risparmio e la riduzione dei rifiuti.

Nell'ambito del riuso, diverse sono le strategie che si possono applicare per la conservazione del valore, quali ad esempio il riuso diretto, la riparazione, o anche il riciclaggio di alcune parti dei prodotti. Tra le diverse strategie, il riuso diretto – che consiste nel riuso di un prodotto o componente nella stessa forma e con la stessa funzione - è quella che consente maggiormente di preservare il valore, come illustrato anche in Figura 3.

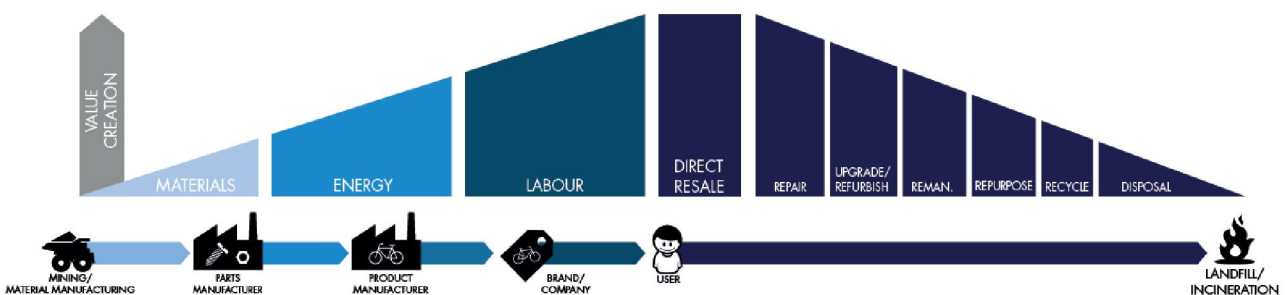


Figura 3 Gerarchia di conservazione del valore legate alle diverse strategie di riuso. Fonte: Circle Economy and MCO, 2015

In questo contesto si inserisce lo studio di Life Cycle Assessment (LCA) che Mercatino® ha commissionato ad **Ecoinnovazione srl**, spin-off ENEA.

Mercatino Srl considera la responsabilità sociale ed ambientale parte integrante delle sue strategie ed attività operative e per questa ragione ha scelto di dotarsi di standard e di strumenti operativi

mirati alla quantificazione e sensibilizzazione globale sul riutilizzo degli oggetti ed in grado di tradursi in azioni che consentano di evitare gli sprechi e rendere un servizio all'ambiente.

Lo studio ha **stimato il beneficio ambientale associato al riutilizzo dei beni, considerando in particolare l'intero paniere dei prodotti venduti dai negozi Mercatino® in 1 anno.**

Lo studio è stato svolto:

- Utilizzando un metodo robusto (Analisi del Ciclo di vita – LCA), standardizzato dalla ISO (ISO 14040 e ISO 14044)
- Applicando le più recenti raccomandazioni della Commissione Europea sul tema della valutazione dell'impronta

E' inoltre importante tener conto dei seguenti aspetti:

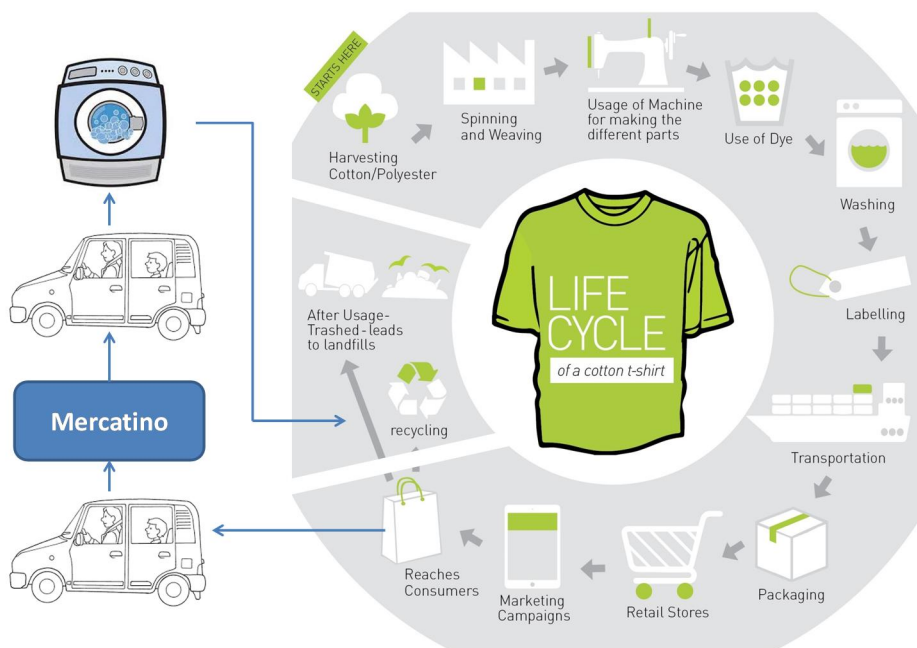
- i risultati ottenuti non vanno impiegati per confrontare tra loro i diversi prodotti;
- i risultati presentati vanno considerati come stime e non come misurazioni esatte del beneficio ambientale.

1 IL CONCETTO DI CICLO DI VITA DI UN PRODOTTO

La quantificazione del beneficio ambientale è stata effettuata adottando il metodo LCA (analisi del ciclo di vita), che consente di quantificare il carico ambientale (o impronta ambientale) di un bene "dalla culla alla tomba", ossia dall'estrazione delle materie prime necessarie per la realizzazione di un semilavorato (ad esempio il cotone per fare una T-shirt), fino alla lavorazione del materiale, l'assemblaggio, packaging, distribuzione del prodotto, utilizzo (es. lavaggio delle T-shirt in lavatrice con relativo consumo di acqua, energia e detersivo), e fine vita del bene.



Cosa succede se, invece di interrompere il ciclo di vita della T-shirt con il suo invio a smaltimento, re-immettiamo la maglietta sul mercato e le diamo una seconda vita?



Il **riuso** di materiali e beni comporta il reinserimento all'interno della sfera economica di prodotti che altrimenti sarebbero destinati alla gestione dei rifiuti. **Il riutilizzo tende quindi a far sì che la vita utile di un prodotto sia estesa rispetto al periodo di utilizzo del primo acquirente.** Con 'primo acquirente' si intende il compratore del bene nuovo, che è quindi il primo in scala temporale ad usufruire della funzionalità del bene. **La filiera del riutilizzo ha quindi il compito di sottrarre allo smaltimento il bene usato e di reinserirlo nella sfera economica, in maniera tale che il bene possa esercitare ancora una volta la sua funzione, sostituendo quindi l'acquisto di un corrispettivo bene nuovo.**

Ne risulta quindi che, a parità di funzione del bene, ci siano due sistemi da confrontare, da un lato il bene nuovo che deve essere prodotto, trasportato, utilizzato e poi smaltito, e per il quale è necessario effettuare un nuovo acquisto se si vuole garantire un'altra funzione; dall'altra il bene usato che dopo aver finito la propria vita di utilizzo presso un consumatore deve essere consegnato a punti vendita dell'usato, e può fornire una seconda vita al bene, prima di essere definitivamente smaltito. **La differenza tra il primo sistema (bene nuovo) e il secondo (bene usato) rappresenta la riduzione dell'impatto ambientale conseguente all'acquisto di un bene usato.**

2 LA STIMA DEL BENEFICIO AMBIENTALE DEL RIUSO – MERCATINO®

Per stimare il beneficio ambientale del riuso dei beni venduti dai negozi Mercatino® in tutta Italia, sono stati analizzati più di 5.000 prodotti: considerato l'elevato numero, è stato necessario adottare alcune assunzioni e semplificazioni.

Questi prodotti sono stati raggruppati in 30 classi principali, elencate di seguito, sulla base del materiale o dei materiali principali di cui sono costituiti:

- Oggetto elettronico con schermo
- Oggetto elettronico senza schermo
- Oggetto in plastica dura
- DVD & CD
- Oggetto in plastica morbida o silicone
- Oggetto in metallo
- Oggetto in metallo e plastica
- Oggetto in ottone
- Oggetto in vetro
- Oggetto in plastica e vetro
- Oggetti in pelle
- Oggetti in pelle e metallo
- Oggetti in sintetico/nylon e acciaio
- Abbigliamento in cotone
- Abbigliamento in lana
- Abbigliamento in sintetico
- Scarpe sportive
- Scarpe tempo libero
- Scarpe da lavoro e impermeabili
- Scarpe moda
- Oggetti e mobili in legno
- Divani e poltrone
- Oggetti in alluminio e plastica
- Oggetti in alluminio
- Oggetti in PET
- Carta e cartoncino
- Elettrodomestici, oggetti e giochi elettrici
- Oggetti in plastica e legno
- Oggetti in ceramica o terracotta
- Oggetto medio

L'elenco degli oggetti è riportato in allegato.

La categoria "oggetto medio" raggruppa tutti quegli oggetti che non sono classificati nelle categorie precedenti, in quanto hanno una pluralità e varietà di materiali. Si è pertanto identificata una composizione tipo, sulla base delle analisi effettuate sul campione oggetto di analisi, in base alla quale l'oggetto medio è costituito da (con definite percentuali):

- Metallo (acciaio);
- vetro
- ceramica;

- plastica;
- legno.

La numerosità dei prodotti all'interno di ogni classe è chiaramente variabile: la classe con il maggior numero di prodotti è rappresentata dall'abbigliamento (cotone, lana e sintetico), seguita dagli oggetti in carta e cartoncino, e dalla classe oggetto medio.

3 ASPETTI AMBIENTALI CONSIDERATI

Per la valutazione della stima dell'impatto ambientale, si è adottato il metodo raccomandato dalla Commissione Europea per il calcolo dell'impronta ambientale di prodotto. La valutazione è stata effettuata su un ampio set di aspetti ambientali, e di questi ne sono stati selezionati un set sulla base dei seguenti criteri:

- Rilevanza del tema ambientale nelle politiche locali, nazionali, europee ed internazionali;
- Rilevanza dell'impatto ambientale, come evidenziato in studi di letteratura sul riuso;
- Comunicabilità dei risultati agli utilizzatori finali.

I temi ambientali rispetto ai quali viene comunicato la stima del beneficio conseguito sono i seguenti:

- Cambiamento climatico;
- Consumo di risorse minerali e fossili;
- Acidificazione;
- Eutrofizzazione marina;
- Particolato

Se ne riporta di seguito una breve descrizione.

3.1 CAMBIAMENTO CLIMATICO

Con il termine cambiamento climatico si intende il mutamento del clima terrestre sia in termini spaziali (alla scala regionale, continentale, globale) che storico-temporali (decennale, secolare). Il mutamento si verifica in termini di parametri climatici quali la temperatura, le precipitazioni, etc. I cambiamenti climatici generano rischi sia per i sistemi naturali che per gli umani, basti pensare agli eventi meteorologici estremi quali le alluvioni o le ondate di calore.

I **gas a effetto serra** (detti anche **gas climalteranti**) sono uno dei fattori che influiscono sul cambiamento climatico. I gas a effetto serra sono **principalmente associati alla produzione e consumo di energia, in particolare all'uso di combustibili fossili**. Tali gas sono chiamati così perché rallentano la fuoriuscita della radiazione infrarossa riemessa dalla superficie terrestre. Tale radiazione rimane intrappolata nell'atmosfera generando il surriscaldamento della superficie terrestre. Esistono diversi gas a effetto serra, ognuno con uno specifico potere climalterante, che può essere calcolato rispetto a diversi intervalli temporali (20, 50 o 100 anni). Per poterli

comparare e sommare, i vari gas sono rapportati all'anidride carbonica (CO₂), sulla base del loro potere climalterante, per essere poi espressi in termini di CO₂ equivalente.

Nel contesto dell'LCA, per esprimere l'impatto di un sistema in termini di cambiamento climatico si adotta il Potenziale di Surriscaldamento Globale (GWP – Global Warming Potential) calcolato su un orizzonte temporale di 100 anni e rappresentato dalla somma delle emissioni di gas a effetto serra provenienti dal sistema analizzato, espressa in kg CO₂ equivalente.

3.2 EUTROFIZZAZIONE

Con il termine di eutrofizzazione si intende l'aumento di nutrienti in ambienti acquatici quali fiumi, laghi e mari, oltre la capacità auto-depurativa dell'ambiente stesso. L'aumento delle sostanze nutrienti determina un'eccessiva crescita di biomassa sulla superficie dell'ambiente acquatico (quali alghe e piante acquatiche) che crescendo e decomponendosi, sottrae ossigeno necessario per la sopravvivenza delle specie ittiche e in generale causa una diminuzione della qualità delle acque.

Le sostanze nutrienti responsabili dell'*eutrofizzazione marina* sono principalmente *i composti contenenti azoto*. Tali composti sono utilizzati principalmente nei fertilizzanti. Quando queste sostanze raggiungono alte concentrazioni nel suolo, quest'ultimo non riesce più ad assorbirle e l'eccesso viene trasportato, attraverso le piogge, nei laghi e nei mari.

In LCA, per esprimere il potenziale di eutrofizzazione marina associato ad un sistema, si adotta la quantità totale di sostanze nutrienti prodotte. A tal fine tutte le sostanze nutrienti sono rapportate ad un unico elemento, l'azoto (N), sulla base del loro potenziale di eutrofizzazione. Quindi il potenziale di eutrofizzazione è rappresentato dal totale delle emissioni di azoto equivalente, ovvero kg Nequivalente.

3.3 CONSUMO DI RISORSE MINERALI E FOSSILI

Questa categoria è intesa a misurare l'impatto sulla scarsità delle risorse, espressa con riferimento alle risorse abiotiche. Le risorse abiotiche sono le risorse fisiche e chimiche dell'ambiente che non derivano da organismi viventi, quindi le ***risorse minerali quali ad esempio i metalli, ma anche le risorse fossili, ad esempio gas, olio, ecc.***

Tali risorse sostengono la crescita, il mantenimento e la riproduzione degli organismi viventi. L'uomo fa costantemente uso di risorse fossili (per la produzione di energia) e di risorse minerali (per la produzione di materiali e prodotti) e, di conseguenza, contribuisce alla riduzione della loro disponibilità. Una riduzione della disponibilità, per esaurimento o difficoltà di approvvigionamento, rappresenta un rischio per la sopravvivenza degli organismi viventi.

In LCA, per esprimere l'impatto potenziale sulla scarsità di risorse associate ad un sistema, si adotta la quantità di risorse consumate rispetto alla quantità disponibile. Al fine di poter comparare e sommare l'impatto derivante dal consumo delle varie risorse abiotiche, l'impatto

sulla disponibilità di ogni risorsa è rapportata a quella di una sostanza di riferimento, l'antimonio (Sb). L'impatto totale è dunque espresso in kg Sbequivalente.

3.4 ACIDIFICAZIONE

Con il termine acidificazione si intende quel processo che si genera su superfici quali suolo, laghi e foreste a seguito del depositarsi in esse di sostanze cosiddette acidificanti (ioni di idrogeno, H⁺). Le sostanze acidificanti acide si formano a partire da sostanze inquinanti rilasciate in atmosfera, (principalmente gli ossidi di azoto e gli ossidi di zolfo e l'anidride carbonica) attraverso reazioni chimiche innescate da vari fattori (vapore acqueo, radiazione solare e polveri sospese che fungono da sostanze catalizzatrici). Un eccessivo aumento di sostanze inquinanti in atmosfera è all'origine delle cosiddette piogge acide, ovvero piogge contenenti una eccessiva quantità di sostanze acidificanti, in grado di abbassare il pH delle aree (suoli, laghi e foreste) sulle quali si depositano. È evidente che l'acidificazione è un impatto ambientale regionale, strettamente dipendente dalla natura degli ecosistemi riceventi.

L'acidificazione ha conseguenze dannose sulla salute umana, attraverso l'innalzamento dei livelli di tossicità degli alimenti coltivati, e sull'ecosistema in generale poiché intacca la capacità riproduttiva delle piante. Effetti dannosi si manifestano anche sulle strutture, ad esempio sugli edifici, poiché tali piogge possono corrodere i materiali. L'acidificazione ha effetti dannosi indiretti sulla salute umana, a causa dei metalli pesanti (ad esempio rame, zinco o mercurio) rilasciati da acque e suoli acidificati e che possono arrivare fino all'uomo tramite il cibo.

Le sostanze inquinanti all'origine del processo di acidificazione sono i processi di combustione civili e industriali, inclusi i trasporti autoveicolari. Quindi, in generale, l'uso dei combustibili fossili.

Esistono diversi indicatori per misurare il potenziale di acidificazione associato ad un sistema. Uno di questi è l'eccesso di sostanze acidificanti (Accumulated Exceedance – AE), misurata in concentrazione molare equivalente di H⁺ (Mol H⁺eq). Questo indicatore esprime il cambiamento nell'eccesso del carico critico delle aree sulle quali le sostanze acidificanti si depositano.

3.5 PARTICOLATO

Con il termine particolato si intende l'insieme delle particelle solide e liquide il cui diametro è compreso tra 0.1 e 100 micron (un micron è pari ad un millesimo di millimetro). Le particelle di diametro maggiore, quelle nella fascia alta del range, permangono nell'aria per un tempo limitato, per poi cadere al suolo, causando fenomeni di inquinamento di dimensione ristretta. Le particelle con diametro più sottile (particelle fini) possono rimanere sospese nell'aria (da qui il termine polveri sospese) per un tempo prolungato, in funzione della natura dei venti e delle precipitazioni. Le particelle fini sono prodotte principalmente dai processi di combustione mentre quelle di dimensioni maggiori derivano da processi meccanici.

Il particolato è dannoso per la salute umana, poiché può, in funzione della dimensione della particella, può essere prima inalato, poi può raggiungere i polmoni e in ultimo gli alveoli polmonari. Più è piccola la particella più aumenta la possibilità che riesca ad addentrarsi, anche solo per parte del percorso descritto, causando problemi di carattere respiratorio.

4 RISULTATI

I dati raccolti ed elaborati sono stati valutati - tramite l'applicazione di modelli ambientali, come definito nella PEF – in relazione al loro contributo ad un set di indicatori d'impatto ambientale.

Per agevolare l'interpretazione, i risultati sono stati anche normalizzati, ovvero divisi per un "valore di riferimento" rappresentato da dati medi su scala europea relativi alle emissioni di un cittadino medio europeo in 1 anno.

Si stima che l'acquisto di tutti i beni venduti dai negozi Mercatino® in Italia da luglio 2016 a giugno 2017 generi i seguenti benefici ambientali:

- **Cambiamento climatico:** si è evitata la produzione di circa 45.000 tonnellate di gas serra. Queste equivalgono alle emissioni emesse per effettuare circa 300.000.000 di km in auto¹.
- **Consumo di risorse:** si è evitata la produzione di circa 1.850 kg Sb² equivalente. Queste equivalgono ad aver risparmiato le risorse che consumano in 1 anno gli abitanti di un comune di circa 18.000 abitanti.
- **Acidificazione:** si è evitato l'impatto di circa 299.000 mol H⁺ equivalenti. Questo equivale ad aver evitato l'impatto sull'acidificazione causato da un comune di circa 6.300 abitanti in 1 anno.
- **Eutrofizzazione marina:** si è evitato l'impatto di circa 71.600 kg N equivalente. Questo equivale ad aver evitato l'impatto sull'eutrofizzazione marina causato da un comune di circa 4.000 abitanti in 1 anno.
- **Eutrofizzazione acqua dolce:** si è evitato l'impatto di circa 6.400 kg P equivalente. Questo equivale ad aver evitato l'impatto sull'eutrofizzazione marina causato da un comune di circa 4.000 abitanti in 1 anno.
- **Particolato:** si è evitato l'impatto di circa 34.500 kg PM2.5 equivalente. Questo equivale ad aver evitato l'impatto sul particolato causato da un comune di circa 9.000 abitanti in 1 anno.

I risultati si possono esprimere anche in riferimento ad impatti di uso "quotidiano". In particolare:

¹ Considerando le emissioni in fase di guida di un'Alfa Romeo MITO, pari a 0,153 Kg CO₂/Km (http://www.ilsole24ore.com/speciali/emissioni_auto/emissioni_auto_emissioni_tipologia_alfa_romeo_benzina.shtml?refresh_ce=1)

² Sb è l'antimonio

- **Cambiamento climatico:** l'attività effettuata dai negozi Mercatino® in tutta Italia in 1 anno ha consentito di evitare emissioni pari a quelle emesse da un'auto (di media cilindrata) che percorre 300.000.000 di km.
 - o Questo valore può essere ulteriormente elaborato ed espresso in termini di km percorsi dai cittadini di es. Milano in un determinato arco di tempo.
- **Particolato:** l'attività effettuata dai negozi Mercatino® in tutta Italia in 1 anno ha consentito di evitare emissioni di particolato pari a quelle generate da circa 3 miliardi di sigarette.

ALLEGATO - PRODOTTI ANALIZZATI

Nella tabella di seguito si riporta la struttura del paniere analizzato e dei relativi beni che lo compongono.

Cluster	Classificazione	Denominazione oggetto
<i>Oggetto elettronico con schermo</i>	INFORMATICA	MONITOR
	INFORMATICA	COMPUTER
	INFORMATICA	NOTEBOOK
	INFORMATICA	PC
	INFORMATICA	E-BOOK READER
	INFORMATICA	PORTATILE
	INFORMATICA	IPAD
	INFORMATICA	SMART PAD
	INFORMATICA	TABLET
	FOTOGRAFIA	FOTOCAMERA
	FOTOGRAFIA	MACCHINA FOTOGRAFICA
	FOTOGRAFIA	FOTOCAMERA IMPERMIABILE
	AUDIO TV E VIDEO	TELEVISORE
	AUDIO TV E VIDEO	TV
	AUDIO TV E VIDEO	TELEVISORE LED
	AUDIO TV E VIDEO	TELEVISORE LED 3D
	AUDIO TV E VIDEO	TELEVISORE PIATTO
	AUDIO TV E VIDEO	SCHERMO
	AUDIO TV E VIDEO	VISUALIZZATORE
	AUDIO TV E VIDEO	VIDEO MICROSCOPIO
	AUDIO TV E VIDEO	SPIONCINO DIGITALE
	AUDIO TV E VIDEO	VISORE
	AUDIO TV E VIDEO	NAVIGATORE
	TELEFONIA	PALMARE
	TELEFONIA	SMARTPHONE

	TELEFONIA	GPS
	TELEFONIA	IPHONE
	TELEFONIA	CELLULARE
	FOTOGRAFIA	VISUALIZZATORE NOTTURNO
	CONSOLE E VIDEOGIOCHI	GAME BOY
	CONSOLE E VIDEOGIOCHI	VIDEO GIOCO BAR
	FOTOGRAFIA	TELECAMERA
	FOTOGRAFIA	GOPRO
	FOTOGRAFIA	VISUALIZZATORE NOTTURNO
	AUDIO TV E VIDEO	VIDEO
	AUDIO TV E VIDEO	VIDEO CAMERA
<i>Oggetto elettronico senza schermo</i>	TUTTO BIMBI	BABY MONITOR
	TUTTO BIMBI	UMIDIFICATORE ULTRASUONI
	TUTTO BIMBI	TERMOMETRO INFRAROSSI
	INFORMATICA	STAMPANTE MULTIFUNZIONE
	INFORMATICA	STAMPANTE
	INFORMATICA	FOTOCOPIATRICE
	INFORMATICA	STAMPANTE FOTO
	INFORMATICA	SCANNER
	INFORMATICA	SISTEMA ALLARME
	INFORMATICA	RILEVATORE DI PRESENZA
	INFORMATICA	STABILIZZATORE
	INFORMATICA	ANTIFURTO
	INFORMATICA	ALLARME
	INFORMATICA	SIRENA
	INFORMATICA	VERIFICA BANCONOTE
	INFORMATICA	MODEM ROUTER
	INFORMATICA	MASTERIZZATORE
	INFORMATICA	TASTIERA COMPUTER
	INFORMATICA	ANTITACHEGGIO

INFORMATICA	ROUTER
INFORMATICA	ROUTER ADSL
INFORMATICA	ULTRASUONI
INFORMATICA	CENTRALINA
INFORMATICA	DIGITALIZZATORE
INFORMATICA	CONVERTITORE
INFORMATICA	WEB CAM
INFORMATICA	MOUSE
INFORMATICA	USB DATA CLABE
INFORMATICA	CONTA GIRI
INFORMATICA	PENNETTA USB
INFORMATICA	PEN DRIVE
AUDIO TV E VIDEO	CASSE ACUSTICHE
AUDIO TV E VIDEO	PARABOLA
AUDIO TV E VIDEO	GIRADISCHI
AUDIO TV E VIDEO	HOME THEATER
AUDIO TV E VIDEO	SINTOAMPLIFICATORE
AUDIO TV E VIDEO	AMPLIFICATORE
AUDIO TV E VIDEO	IMPIANTO HI-FI
AUDIO TV E VIDEO	SUBWOOFER
AUDIO TV E VIDEO	DOLBY SURROUND
AUDIO TV E VIDEO	VIDEOREGISTRATORE
AUDIO TV E VIDEO	SINTONIZZATORE
AUDIO TV E VIDEO	AMPLIFICATORE AUTO
AUDIO TV E VIDEO	MIXER
AUDIO TV E VIDEO	MAGNETOFONO
AUDIO TV E VIDEO	STEREO CASSETTE
AUDIO TV E VIDEO	PREAMPLIFICATORE
AUDIO TV E VIDEO	ANTENNA
AUDIO TV E VIDEO	KARAOKE
AUDIO TV E VIDEO	MANGIADISCHI
AUDIO TV E VIDEO	STEREO
AUDIO TV E VIDEO	VIDEO PROIETTORE

AUDIO TV E VIDEO	IMPIANTO AUDIO PROFESSIONALE
AUDIO TV E VIDEO	RIPETITORE SEGNALE
AUDIO TV E VIDEO	MANGIANASTRI
AUDIO TV E VIDEO	IMPIANTO AUDIO
AUDIO TV E VIDEO	LETTORE DVD
AUDIO TV E VIDEO	VIDEO CITOFONO
AUDIO TV E VIDEO	ANTENNA PARABOLICA
AUDIO TV E VIDEO	RADIO
AUDIO TV E VIDEO	LETTORE AUTO CD
AUDIO TV E VIDEO	CASSE COMPUTER
AUDIO TV E VIDEO	BARACCHINO
AUDIO TV E VIDEO	DVD LETTORE
AUDIO TV E VIDEO	MEGAFONO A TROMBA
AUDIO TV E VIDEO	DECODER SATELLITARE
AUDIO TV E VIDEO	MOVIOLA
AUDIO TV E VIDEO	CASSE PER MP3
AUDIO TV E VIDEO	RADIOTRASMETTENTE
AUDIO TV E VIDEO	METRONOMO
AUDIO TV E VIDEO	AUTORADIO
AUDIO TV E VIDEO	RADIOSVEGLIA
AUDIO TV E VIDEO	SPEAKER
AUDIO TV E VIDEO	SWITCH VIDEO
AUDIO TV E VIDEO	RICETRASMETTENTE
AUDIO TV E VIDEO	VISUALIZZATORE DIAPOSITIVE
AUDIO TV E VIDEO	SINTONIZZATORE DIGITALE TERRESTRE
AUDIO TV E VIDEO	DECODER
AUDIO TV E VIDEO	SINTETIZZATORE
AUDIO TV E VIDEO	REGISTRATORE DIGITALE
AUDIO TV E VIDEO	VARIE
AUDIO TV E VIDEO	EQUALIZZATORE
AUDIO TV E VIDEO	TRASMETTITORE
AUDIO TV E VIDEO	TRASFORMATORE
AUDIO TV E VIDEO	MANGIACASSETTE

AUDIO TV E VIDEO	REGISTRATORE
AUDIO TV E VIDEO	FILODIFFUSIONE
AUDIO TV E VIDEO	RADIOLINA
AUDIO TV E VIDEO	RIAVVOLGI CASSETTE
AUDIO TV E VIDEO	VIDEO CASSETTA
AUDIO TV E VIDEO	DIGITALE
AUDIO TV E VIDEO	STETOSCOPIO
AUDIO TV E VIDEO	DIGITALE TERRESTRE
AUDIO TV E VIDEO	RICEVITORE
AUDIO TV E VIDEO	WALKMAN
AUDIO TV E VIDEO	SENSORE
AUDIO TV E VIDEO	MICROFONO
AUDIO TV E VIDEO	WALKIE TALKIE
AUDIO TV E VIDEO	CROSSOVER
AUDIO TV E VIDEO	TELECOMANDO
AUDIO TV E VIDEO	FONO
AUDIO TV E VIDEO	CAVO ANTENNA
AUDIO TV E VIDEO	CUFFIE
AUDIO TV E VIDEO	DECODER DIGITALE TERRESTRE
AUDIO TV E VIDEO	MUSICASSETTA
AUDIO TV E VIDEO	CUFFIETTE
AUDIO TV E VIDEO	MICROSPIA
AUDIO TV E VIDEO	IPOD
AUDIO TV E VIDEO	MP3
AUDIO TV E VIDEO	MP4
AUDIO TV E VIDEO	AURICOLARE
TELEFONIA	CB RICETRASMITENTE
TELEFONIA	TELEFONO
TELEFONIA	CASSA BLUETHOOT
TELEFONIA	POWER BANK
TELEFONIA	SEGRETERIA TELEFONICA
TELEFONIA	CORDLESS
TELEFONIA	VIVA VOCE X AUTO

TELEFONIA	CARICA BATTERIA TELEFONO
TELEFONIA	CARICA BATTERIA CELLULARE
TELEFONIA	BLUETOOTH
TELEFONIA	PEN TOUCH
TELEFONIA	MICRO SD
TELEFONIA	COVER
CONSOLE E VIDEOGIOCHI	COMMODORE
CONSOLE E VIDEOGIOCHI	XBOX
CONSOLE E VIDEOGIOCHI	VOLANTE PS 2
CONSOLE E VIDEOGIOCHI	CONSOLLE
CONSOLE E VIDEOGIOCHI	VOLANTE E PEDALIERA GIOCO
CONSOLE E VIDEOGIOCHI	PLAY MOVIE
CONSOLE E VIDEOGIOCHI	GAME
CONSOLE E VIDEOGIOCHI	PLAY STATION
CONSOLE E VIDEOGIOCHI	NINTENDO
CONSOLE E VIDEOGIOCHI	CUFFIA XBOX 360
CONSOLE E VIDEOGIOCHI	CONTROLLER
CONSOLE E VIDEOGIOCHI	JOYSTICK
CONSOLE E VIDEOGIOCHI	JOYPAD
FOTOGRAFIA	TELESCOPIO
FOTOGRAFIA	BOBINATRICE
FOTOGRAFIA	CINEPRESA
FOTOGRAFIA	SVILUPPATRICE
FOTOGRAFIA	PROIETTORE DIAPOSITIVE
FOTOGRAFIA	CORPO MACCHINA
FOTOGRAFIA	GUARDA DIAPOSITIVE
FOTOGRAFIA	LUCI OMBRELLO
FOTOGRAFIA	MOLTIPLICATORE
FOTOGRAFIA	GIUNTATRICE FILM
FOTOGRAFIA	POLAROID
FOTOGRAFIA	LETTORE BETACAM
FOTOGRAFIA	PROIETTORE
FOTOGRAFIA	LUCI ALETTE

FOTOGRAFIA	MICROCAMERA
FOTOGRAFIA	FLASH
ACCESSORI	MULTIFUNZIONE
ACCESSORI	COMPARATORE
ACCESSORI	MULTI USB
ACCESSORI	DUPLICATORE
ACCESSORI	HARD DISK
ACCESSORI	SCHEDA MADRE
ACCESSORI	MASTERIZZATORE DVD
ACCESSORI	HARD DISK ESTERNO
ACCESSORI	SCHEDA VIDEO
ACCESSORI	DISSIPATORE
ACCESSORI	DISSIPATORE PROCESSORE
ACCESSORI	MULTI PRESA USB
ACCESSORI	SCHEDA DI RETE
ACCESSORI	ALIMENTATORE PC
ACCESSORI	RIPETITORE WIFI
ACCESSORI	SIGARETTA ELETTRONICA
ACCESSORI	DISCO RIGIDO
ACCESSORI	SCHEDA AUDIO
ACCESSORI	SSD
ACCESSORI	MICROPROCESSORE
ACCESSORI	SDOPPIATORE
ACCESSORI	MEMORIA RAM
ACCESSORI	DIODI
ACCESSORI	MEMORY CARD
ACCESSORI	SCHEDA ETHERNET
STRUMENTI MUSICALI E DJ	AMPLIFICATORE CASSA BASSO
STRUMENTI MUSICALI E DJ	BATTERIA ELETTRONICA
STRUMENTI MUSICALI E DJ	AMPLIFICATORE
STRUMENTI MUSICALI E DJ	BASSO ELETTRICO
STRUMENTI MUSICALI E DJ	ORGANO ELETTRICO
STRUMENTI MUSICALI E DJ	PEDALIERA CHITARRA

STRUMENTI MUSICALI E DJ	MIXER
STRUMENTI MUSICALI E DJ	IMPIANTO KARAOKE
STRUMENTI MUSICALI E DJ	LUCI STROBOSCOPICHE
STRUMENTI MUSICALI E DJ	MIXER DJ
STRUMENTI MUSICALI E DJ	PEDALINA MULTIEFFETTO
STRUMENTI MUSICALI E DJ	PIANOLA
STRUMENTI MUSICALI E DJ	TASTIERA MUSICALE
STRUMENTI MUSICALI E DJ	CASSE ATTIVE
STRUMENTI MUSICALI E DJ	CASSE AMPLIFICATE
STRUMENTI MUSICALI E DJ	EQUALIZZATORE
STRUMENTI MUSICALI E DJ	LUCI PSICHEDELICHE
STRUMENTI MUSICALI E DJ	RADIO MICROFONO
STRUMENTI MUSICALI E DJ	CONSOLLE
STRUMENTI MUSICALI E DJ	FARO CAMBIA COLORI
STRUMENTI MUSICALI E DJ	ALTOPARLANTE
STRUMENTI MUSICALI E DJ	MULTIEFFETTO CHITARRA
STRUMENTI MUSICALI E DJ	DISTORSIONE PEDALE
STRUMENTI MUSICALI E DJ	SCACCIA SPIRITI
STRUMENTI MUSICALI E DJ	MICROFONO WIRELESS
STRUMENTI MUSICALI E DJ	ACCORDATORE
STRUMENTI MUSICALI E DJ	DISTORSORE CHITARRA
COLLEZIONISMO	MACCHINA SCRIVERE D'EPOCA
COLLEZIONISMO	FONOGRAFO TROMBA
COLLEZIONISMO	GRAMMOFONO
COLLEZIONISMO	MACCHINA DA SCRIVERE
COLLEZIONISMO	OLIVETTI LETTERA 32
GIARDINO E GIARDINAGGIO	PROGRAMMATORE IRRIGATORE PZ.
TUTTO PER IL FAI DA TE	GRUPPO ELETTROGENO
COLLEZIONISMO	MODELLINO CATAMARANO ELETTRICO
COLLEZIONISMO	RADIO
COLLEZIONISMO	RASOIO ELETTRICO VECCHIO
COLLEZIONISMO	TRENO ELETTRICO ANNI 50
STRUMENTI MUSICALI E DJ	MICROFONO

Oggetto in plastica dura	STRUMENTI MUSICALI E DJ	MICROFONO WIRELESS
	TUTTO BIMBI	CANCELLETTO
	TUTTO BIMBI	BAGNETTO SET
	TUTTO BIMBI	BAGNETTO
	TUTTO BIMBI	SEDIA BAMBINO
	TUTTO BIMBI	CESTA PORTAGIOCHI
	TUTTO BIMBI	SEGGIOLINA PLASTICA
	TUTTO BIMBI	RIDUTTORE VASCA
	TUTTO BIMBI	VASINO
	TUTTO BIMBI	TIRALATTE
	TUTTO BIMBI	PIATTO PAPPÀ
	TUTTO BIMBI	BIBERON
	TUTTO BIMBI	MINIBIBERON
	TUTTO BIMBI	PORTA CIUCCIO
	SCARPE	CIABATTE BAMBINO
	SCARPE	INFRADITO BAMBINO
	AUDIO TV E VIDEO	RIAVVOLGITORE
	ACCESSORI	FINTA SIRENA DA ESTERNO
	ACCESSORI	FINTA VIDEOCAMERA PER SORVEGLIANZA
	AUDIO TV E VIDEO	MUSICASSETTA
	AUDIO TV E VIDEO	PIATTO GIREVOLE TV
	ACCESSORI	CARTUCCIE STAMPANTI PZ.
	ACCESSORI	TONER
	FOTOGRAFIA	DIAPOSITIVE
	AUDIO TV E VIDEO	PORTA DIAPOSITIVE
	FOTOGRAFIA	BOBINA
	FOTOGRAFIA	RULLINO MACCHINA FOTOGRAFICA
	FOTOGRAFIA	BOBINE PER REGISTRARE
	AUDIO TV E VIDEO	PORTA IPHONE
	AUDIO TV E VIDEO	PORTA NOTEBOOK
	DONNA	FERMA PAREO
	TELEFONIA	CASE TELEFONO
	ACCESSORI	PORTA VALIGIA

ACCESSORI	CHIUSURA
ACCESSORI	PORTA OROLOGI
ACCESSORI	PORTA TRUCCHI
ACCESSORI	PORTA SIGARETTE
ACCESSORI	PARA GAMBE
ACCESSORI	PORTA BIGIOTTERIA
ACCESSORI	PORTAGIOIE
ACCESSORI	PERLINE
ACCESSORI	PORTA PRANZO
ACCESSORI	TROUSSE
ACCESSORI	PORTA GEMELLI
ACCESSORI	PORTA CARTA D'IDENTITA
ACCESSORI	COFANETTO
ACCESSORI	PORTA PENNELLI
ACCESSORI	PETTINE
ACCESSORI	CESTO
ACCESSORI	PORTA ROSSETTO
ACCESSORI	MINIATURA
ACCESSORI	FORCONE CAPELLI
ACCESSORI	PORTA ANELLI
ACCESSORI	PORTA TUTTO
ACCESSORI	PORTA OGGETTI
ACCESSORI	SPAZZOLA
ACCESSORI	BRACCIALE
ACCESSORI	FERMA CRAVATTE
ACCESSORI	PORTA ANELLO
ACCESSORI	PETTINONE
ACCESSORI	CERCHIETTO
ACCESSORI	PORTA SPECCHIETTO
ACCESSORI	FERMA CHIGNON
ACCESSORI	FERMA FOULARD
ACCESSORI	MOLLETTONE
ACCESSORI	PETTININO

ACCESSORI	FERMAGLI
ACCESSORI	BOTTONI CLIPS PZ.
ACCESSORI	BOTTONI PZ.
ACCESSORI	FERMA CAPELLI
ACCESSORI	MOLLETTA
ACCESSORI	BOTTONE
ACCESSORI	FERMAGLIO
ACCESSORI	MINIATURE PZ.
STRUMENTI MUSICALI E DJ	CUSTODIA VIOLINO
CASA E CUCINA	PIANTA FINTA
CASA E CUCINA	TINOZZA
CASA E CUCINA	ASCIUGA INSALATA
CASA E CUCINA	PATTUMIERA
CASA E CUCINA	PORTA GIOIELLI
CASA E CUCINA	SCOLA MOZZARELLA
CASA E CUCINA	RIALZO SEDIA
CASA E CUCINA	BIDONE
CASA E CUCINA	PORTA OMBRELLI
CASA E CUCINA	DISCO GIREVOLE
CASA E CUCINA	PORTA NASTRO ADESIVO
CASA E CUCINA	PORTA SCOTCH
CASA E CUCINA	VASCHETTA
CASA E CUCINA	PORTA GHIACCIO
CASA E CUCINA	LAVA INSALATA
CASA E CUCINA	GHIACCETTI
CASA E CUCINA	GIRA TV
CASA E CUCINA	CUSCINETTO
CASA E CUCINA	MANGANELLO
CASA E CUCINA	PORTA TOVAGLIOLI
CASA E CUCINA	SACCHI IMMONDIZIA
CASA E CUCINA	TAGLIA PANE
CASA E CUCINA	PORTA POSATE
CASA E CUCINA	PORTA ROTOLO

CASA E CUCINA	PORTA ROTOLONE
CASA E CUCINA	PORTA SCOTTEX
CASA E CUCINA	GHIACCIOLI PZ.
CASA E CUCINA	SCOLA PASTA
CASA E CUCINA	SCOLA PASTA
CASA E CUCINA	PORTA DOLCE
CASA E CUCINA	PORTA DOLCI
CASA E CUCINA	PORTA TORTA
CASA E CUCINA	PORTA ORECCHINI
CASA E CUCINA	PORTA PENNE
CASA E CUCINA	COLA GNOCCHI
CASA E CUCINA	COLA PASTA
CASA E CUCINA	COLA VERDURA
CASA E CUCINA	ORTAGGIO
CASA E CUCINA	SOTTO BICCHIERI PZ.
CASA E CUCINA	GONDOLA PLASTICA
CASA E CUCINA	POGGIA MESTOLO
CASA E CUCINA	BARATTOLO PLASTICA
CASA E CUCINA	PORTA MATITE
CASA E CUCINA	DOSA LATTE
CASA E CUCINA	DOSA SAPONE
CASA E CUCINA	MISURINO
CASA E CUCINA	PALETTA
CASA E CUCINA	SPARGI TALCO
CASA E CUCINA	STAMPINO
CASA E CUCINA	GRATTA SCHIENA
CASA E CUCINA	CERCHIETTO
CASA E CUCINA	PUFFI PZ.
CASA E CUCINA	FERMA POSTO
CASA E CUCINA	SQUADRETTE PZ.
ACCESSORI	ROCCHETTI PZ.
ACCESSORI	CONFEZIONE
ACCESSORI	TRUCCHI PZ.

ACCESSORI	TRUCCO
ACCESSORI	BEAUTY
ACCESSORI	COLLIER
ACCESSORI	CESTINO
ACCESSORI	BRACCIOLO
ACCESSORI	CRISTALLI
ACCESSORI	ROCCHETTE
ACCESSORI	PERLE
ACCESSORI	PORTA BIGLIETTI
ACCESSORI	CAMMEO
ACCESSORI	PORTA FORTUNA
ACCESSORI	GEMME PZ.
ACCESSORI	ROSSETTO
ACCESSORI	ROSARIO
ACCESSORI	MASCARA
ACCESSORI	OMBRETTO
ACCESSORI	CORRETTORE
ACCESSORI	GEMMA
ACCESSORI	LUCIDALABRA
ACCESSORI	MONTATURA OCCHIALI
ACCESSORI	GLOSS
ACCESSORI	BRILLANTINI
ACCESSORI	BURROCAO
ACCESSORI	EYELINER
ACCESSORI	TOPAZIO
ACCESSORI	FORME
ACCESSORI	CIPRIA
ACCESSORI	STRASS
ACCESSORI	FARD
ACCESSORI	RIMMEL
ACCESSORI	TACCO
ACCESSORI	MATITA OCCHI
BAMBINO UF	OCCHIALI BAMBINO

STRUMENTI MUSICALI E DJ	CORDE CHITARRA
PICCOLI MOBILI	LAVAGNA
PICCOLI MOBILI	LAVAGNA BIANCA
PICCOLI MOBILI	LAVAGNA MAGNETICA
PICCOLI MOBILI	LAVAGNA NERA
PICCOLI MOBILI	SCHEDARIO
PICCOLI MOBILI	STENDI BIANCHERIA
PICCOLI MOBILI	BUSTO SARTA UOMO
PICCOLI MOBILI	PORTA SOFFIETTO
MOBILI	MANICHINO
MOBILI	SEPRE'
GIARDINO E GIARDINAGGIO	PISCINA GRANDE
GIARDINO E GIARDINAGGIO	PISCINA MEDIA
GIARDINO E GIARDINAGGIO	SEDIE DA GIARDINO
GIARDINO E GIARDINAGGIO	CASA PLASTICA
GIARDINO E GIARDINAGGIO	TOMBINO PLASTICA
GIARDINO E GIARDINAGGIO	SDRAIO GIARDINO
GIARDINO E GIARDINAGGIO	AVVOLGITUBO
GIARDINO E GIARDINAGGIO	VASO IN PLASTICA
GIARDINO E GIARDINAGGIO	PISCINA PICCOLA
TUTTO ANIMALI	LETTIERA
TUTTO ANIMALI	CUCCIA CANE PLASTICA
TUTTO ANIMALI	BORRACCIA PER CANE
TUTTO ANIMALI	PORTA SACCHETTI CAGNOLINO
TUTTO ANIMALI	OSSI PER CANI PZ.
TUTTO ANIMALI	OSSO PER CANE
TUTTO PER IL FAI DA TE	CERCHIONI AUTO PZ.
TUTTO PER IL FAI DA TE	SARACINESCA
TUTTO PER IL FAI DA TE	CASSETTA ATTREZZI
TUTTO PER IL FAI DA TE	TAPPARELLA
TUTTO PER IL FAI DA TE	COPPI
TUTTO PER IL FAI DA TE	CASSETTE PZ.
TUTTO PER IL FAI DA TE	CERCHIONE AUTO

TUTTO PER IL FAI DA TE	SGABELLO DOCCIA
TUTTO PER IL FAI DA TE	AVVOLGITORE PER TUBO
TUTTO PER IL FAI DA TE	PIASTRELLA PLASTICA
TUTTO PER IL FAI DA TE	TUBO POLITILENO
TUTTO PER IL FAI DA TE	SECCHIO
TUTTO PER IL FAI DA TE	ELMETTO PROTETTIVO
TUTTO PER IL FAI DA TE	TUBO
TUTTO PER IL FAI DA TE	PARA FANGO
TUTTO PER IL FAI DA TE	OCCHIALI PROTEZIONE
TUTTO PER IL FAI DA TE	AVVOLGICAVO
TUTTO PER IL FAI DA TE	GONIOMETRO
TUTTO PER IL FAI DA TE	FASCETTE PZ.
TUTTO PER IL FAI DA TE	FASCETTA
TUTTO PER IL FAI DA TE	SCATOLE DERIVAZIONE PZ.
TUTTO PER IL FAI DA TE	RACCOGLI CAVI
TUTTO PER IL FAI DA TE	RIGHELLO
SPORT	BOCCE
SPORT	PORTA CASCO
SPORT	CANOA
TUTTO PER IL FAI DA TE	TUBICINI PZ.
SPORT	PALLE DA BILIARDO
SPORT	SALVAGENTE
SPORT	CIASPOLE
SPORT	BOB
SPORT	SLITTINO
SPORT	SLITTA
SPORT	POMPA BICI
SPORT	CERCHIO PILATES
SPORT	STIVALI EQUITAZIONE
SPORT	GONFIATORE A PEDALE
SPORT	HULA HOOP
SPORT	OCCHIALI CICLISMO
SPORT	BOWLING SET

	COLLEZIONISMO	SOLDATINI PLASTICA PZ.
	COLLEZIONISMO	SCHEDE TELEFONICHE PZ.
	BICICLETTE	PROTEZIONI BICICLETTA
DVD & CD	CONSOLE E VIDEOGIOCHI	VIDEO GIOCO
	CONSOLE E VIDEOGIOCHI	VIDEOGIOCHI PC
	CONSOLE E VIDEOGIOCHI	GIOCHI COMPUTER PZ.
	CONSOLE E VIDEOGIOCHI	GIOCHI PZ.
	CONSOLE E VIDEOGIOCHI	PSP GIOCHI
	AUDIO TV E VIDEO	COMPACT DISC
	INFORMATICA	ANTIVIRUS
	DVD	PORTA DVD
	DVD	FILM
	DVD	DVD
	DVD	DVD
	VINILI	PORTA DISCHI 45 GIRI
	VINILI	DISCO 45 GIRI VINILE
	VINILI	DISCO 33 GIRI VINILE
	VINILI	DISCO 78 GIRI
	CD	BLUE RAY
	CD	CUSTODIE
	CD	CD
	CD	AUDIO LIBRO
	Oggetto in plastica morbida o silicone	TUTTO BIMBI
TUTTO BIMBI		TAPPETO GIOCO
TUTTO BIMBI		PARACOLPI LETTINO
TUTTO BIMBI		PARAPIOGGIA UNIVERSALE
TUTTO BIMBI		COPRI PASSEGGINO
TUTTO BIMBI		TETTARELLA
TUTTO BIMBI		CIUCCIO
ACCESSORI		PULISCI SCHERMO
AUDIO TV E VIDEO		PORTA IPOD
AUDIO TV E VIDEO		PORTA IPAD
AUDIO TV E VIDEO		PORTA TABLET

SCARPE	CIABATTE UOMO
SCARPE	CIABATTE DONNA
SCARPE	INFRADITO DONNA
SCARPE	INFRADITO UOMO
SCARPE	GALOSCE
SCARPE	GALOSCE BAMBINO
ACCESSORI	MASCHERA
ACCESSORI	CERATA
ACCESSORI	SHOPPER
ACCESSORI	COPRI SCARPE
ACCESSORI	PORTA AGENDA
ACCESSORI	PROTEZIONE LOMBARE
ACCESSORI	PORTA CIABATTE
ACCESSORI	CUSTODIA
ACCESSORI	COPRI MANOPOLE
ACCESSORI	PORTA OCCHIALI
ACCESSORI	PORTA DOCUMENTI
ACCESSORI	PORTA PASSAPORTO
ACCESSORI	UNGHIE PZ.
ACCESSORI	PORTA PATENTE E LIBRETTO
ACCESSORI	CAMPIONCINI PZ.
ACCESSORI	GUAINETTA
ACCESSORI	HALLOWEEN MASCHERA
ACCESSORI	PORTA CELLULARE
ACCESSORI	CIGLIAFINTE
ACCESSORI	COPRI CAPEZZOLO
ACCESSORI	CAMPIONCINO
ACCESSORI	COPRI CHIAVE
ACCESSORI	UNGHIA
VARIE UF	PORTA DOCUMENTI
GIARDINO E GIARDINAGGIO	TUBO FORATO IRRIGAZIONE
GIARDINO E GIARDINAGGIO	TUBO GOMMA
GIARDINO E GIARDINAGGIO	FILO DECESPUGLIATORE

GIARDINO E GIARDINAGGIO	MINI PISCINA
GIARDINO E GIARDINAGGIO	TELO PISCINA
TUTTO PER IL FAI DA TE	TASSELLO
TUTTO ANIMALI	GIOCHINI PER CANE
TUTTO PER IL FAI DA TE	SILICONE
TUTTO PER IL FAI DA TE	MANICHETTE PZ.
TUTTO PER IL FAI DA TE	VENTOSA VETRO
TUTTO PER IL FAI DA TE	GOMME AUTO PZ.
TUTTO PER IL FAI DA TE	GOMMA AUTO
TUTTO PER IL FAI DA TE	MANICHETTA
TUTTO PER IL FAI DA TE	PNEUMATICO
SPORT	TUTA MOTO
SPORT	CANOTTO GOMMA
SPORT	GONFIABILI PZ.
SPORT	MATERASSINO
SPORT	MUTA DA SUB
SPORT	TUTA SUB
SPORT	TAPPETO ADDOMINALI
SPORT	TAPPETO PALESTRA
SPORT	PROTEGGI SCHIENA
SPORT	MUTA SUB SURF
SPORT	PINNE
SPORT	PALLONE
SPORT	PALLA PILATES
SPORT	BOCCAGLIO
SPORT	MUTA
SPORT	BOA SUB
SPORT	BOA
SPORT	FRUSTINO EQUITAZIONE
SPORT	MUTA BIMBI
SPORT	GALLEGGIANTE
SPORT	FASCIA BRACCIO CORSA
SPORT	PINNE SUB

BICICLETTE	RUOTA
BICICLETTE	MANOPOLE BICI
BICICLETTE	COPERTONE
BICICLETTE	CAMERA D'ARIA
COLLEZIONISMO	PORTA FRANCOBOLLI
COLLEZIONISMO	RACCOGLITORE FRANCOBOLLI
BICICLETTE	COPERTONI PZ.